



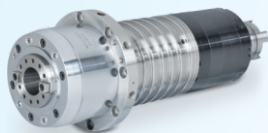
HAITIAN
PRECISION

VMC1000II



imagens meramente ilustrativas

- Spindle de 12.000 RPM com oil cooler
- Magazine de troca rápida com 24 ferramentas
- Guias lineares nos 3 eixos
- Separador de óleo lubrificante (oil skimmer)
- Avanço rápido de 36m/min
- Desligamento automático
- Sincronismo de rosca rígida
- Transportador de cavacos



Acionamento direto com 10.000 e 12.000 rpm



Tanque de ar para garantir a troca de ferramentas mesmo com oscilação da pressão da rede.



Controle CNC Mitsubishi M80/M80A opcional Fanuc 0i MF



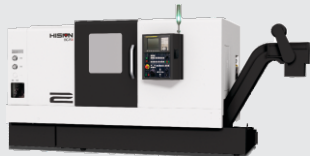
Braço trocador de ferramentas com duplo rolamento, troca precisa e silenciosa

Capacidade 24T



T-T 2.5s

Trocador de ferramentas com 24 posições



Série TC II



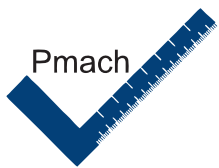
Série VMC II



Série HPC



Série GLU II
Série MOUS II
Série MOUP



HAITIAN
PRECISION

Acessórios Opcionais e Standard



Ar condicionado



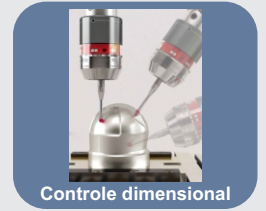
CTS 20 e 60 bar



Refrigeração externa



Preset de ferramentas



Controle dimensional



MPG

(STD)



4º eixo (mesa giratória CNC)



Pistola de lavagem e Pistola de ar

(STD)



Refrigeração do spindle

(STD)



Coletor de névoa

imagens meramente ilustrativas

Especificações

Modelo		VMC850II	VMC1000II	VMC1200II	VMC1300II
Cursos X/Y/Z	mm	850/500/500	1000/600/600	1200/600/600	1300/650/650
Mesa de trabalho	mm	1000x500	1200x600	1300x600	1500x650
Carga sobre a mesa	kg	600	800	800	1200
Máxima rotação	rpm	8.000/10.000/12.000	8.000/10.000/12.000	8.000/10.000/12.000	8.000/10.000/12.000
Potência	kW	7.5/11	7.5/11	11/15	11/15
Distância do fuso com a mesa	mm	150-650	150-750	150-750	150-800
Avanço rápido X/Y/Z	m/min	36/36/36	36/36/36	36/36/36	30/30/30
Avanço de corte X/Y/Z	m/min	15/15/15	15/15/15	15/15/15	12/12/10
Magazine ferramentas	-	24 Arm	24 Arm	24 Arm	24 Arm
Controle CNC	-	Mitsubishi M80/ A /Fanuc OiF-Plus	Mitsubishi M80/ A /Fanuc OiF-Plus	Mitsubishi M80/ A /Fanuc OiF-Plus	Mitsubishi M80/ A /Fanuc OiF-Plus
Peso da máquina	Ton.	6	6,5	7	9
Dimensões	cm	250x340x255	280x355x265	315x355x270	335x370x295

As especificações podem sofrer alterações sem prévio aviso

Sede HAITIAN

Área total 1.95 Milhões de M²

Área de produção 1.37 Milhões de M²

Total de colaboradores 8600



Precision Machines Comércio de Máquinas e Peças Ltda.
Rua Gal. Humberto de Alencar Castelo Branco, 510
Santa Maria - São Caetano do Sul - SP CEP: 09560-380
Telefone: (11) 2759-0283 (11) 2759-0354
www.pmach.com.br

Representante